

LEGENDA ZNAČEK CCTV

DOOME KAMERA ANTIVANDAL

KAMERA PEVNA VNITŘNÍ

KAMERA PEVNA VENKOVNÍ

KAMERA PANORAMATICKÁ OTOČNÁ

SWITCH PoE

NVR ZÁZNAMOVÉ ZAŘÍZENÍ

KABELOVÁ TRASA

STOUPACÍ KABELOVÉ VEDENÍ

KLESACÍ KABELOVÉ VEDENÍ

KABELOVÉ VEDENÍ PRŮBĚŽNÉ

LEGENDA ZNAČEK SK

ZÁSOKOVÝ BOX Cat6, 4x RJ45, ULOŽENO V PODLAŽE

DVOJITÁ DATOVÁ ZÁSUVKA Cat6, 2xRJ45

DOBIJEČKY EV, VOLNÝ KONEC Cat6, DÉLKA 1m

SWITCH

PŘEVODNÍK METALIKA / OPTIKA

DATOVÝ ROZVADĚČ

KABELOVÁ TRASA

KABELOVÁ TRASA OPTICKÝ KABEL

STOUPACÍ KABELOVÉ VEDENÍ

KLESACÍ KABELOVÉ VEDENÍ

KABELOVÉ VEDENÍ PRŮBĚŽNÉ

LEGENDA ZNAČEK NAVIGAČNÍ SYSTÉM

LED INDIKÁTOR OBSAZENOSTI

ULTRAZVUKOVÝ SENZOR

ROZBOČOVAČ NAVI SYSTÉMU

INFORMAČNÍ DISPLAY

SERVER NAVI SYSTÉM

KABELOVÁ TRASA

STOUPACÍ KABELOVÉ VEDENÍ

KLESACÍ KABELOVÉ VEDENÍ

KABELOVÉ VEDENÍ PRŮBĚŽNÉ

LEGENDA ZNAČEK DOROZUMÍVACÍ SYSTÉM

TLAČÍTKOVÉ TABLO

ELEKTRO MECHANICKÝ ZÁMEK DVEŘÍ

PŘÍSTROJ DOM. TELEFONU

KABELOVÁ TRASA

STOUPACÍ KABELOVÉ VEDENÍ

KLESACÍ KABELOVÉ VEDENÍ

KABELOVÉ VEDENÍ PRŮBĚŽNÉ

POZNÁMKA

-HLAVNÍ DATOVÝ ROZVADĚČ OBJEKTU BUDE UMÍSTĚN V SERVEROVNĚ V 1.NP

-ADMINISTRATIVNÍ ČÁSTI OBJEKTU ŘEŠENY SAMOSTATNĚ, DATOVÉ ROZVODY UKONČENY V PŘÍSLUŠNÝCH, PATROVÝCH DATOVÝCH ROZVADĚČÍCH

-DATOVÉ ROZVADĚČE ADMINISTRATIVY PROPOJENY OPTICKÝM KABELEM S HLAVNÍM DATOVÝM ROZVADĚČEM OBJEKTU

-KAMEROVÉ ROZVODY JEDNOTLIVÝCH PATER UKONČENY V PATROVÉM SWITCHI, Z NĚJ PROPOJ METALIKOU DO HLAVNÍHO ROZVADĚČE OBJEKTU

-ROZVODY NAVIGAČNÍHO SYSTÉMU JEDNOTLIVÝCH PATER UKONČENY VŽDY V PATROVÉM ROZBOČOVAČI, Z NICH PROPOJ METALIKOU DO HLAVNÍHO ROZVADĚČE OBJEKTU

-JEDNOTLIVÉ PATROVÉ SWITCHE A ROZBOČOVAČE UMÍSTĚNÝ V TĚSNÉ BLÍZKOSTI SÁCHTY, VEDLE SILNOPROUDÝCH PATROVÝCH ROZVADĚČŮ

-PÁTERNÍ KABELOVÁ VEDENÍ BUDOU ULOŽENA VOLNĚ V KABELOVÝCH TRASÁCH, ULOŽENA PŘEVÁŽNĚ NA VERTIKÁLNÍCH KABELOVÝCH TRASÁCH, TVOŘENÝCH POZINKOVANÝMI KABELOVÝMI ŽLABY, UMÍSTĚNÍ POD STROPEM

-KABELOVÁ VEDENÍ VČETNĚ KABELOVÝCH TRAS URČENÝCH K POŽÁRNĚ BEZPEČNOSTNÍM ZAŘÍZENÍM VĚST ODDĚLENÉ OD OSTATNÍCH ROZVODŮ,BUDOU POUŽITY KABELY TŘ. REAKCE NA OHĚŇ B2ca.

-KABELOVÉ TRASY S FUNKČNÍ INTEGRITOU PROVĚST DLE ČSN 73 0895 čl.5

-DIMENZE KABELOVÝCH TRAS JE NUTNO PŘÍPUSOBIT SKUTEČNÉMU MNOŽSTVÍ KABELŮ A DIMENZE KABELOVÉHO ULOŽNÉHO SYSTÉMU JE TŘEBA KOORDINOVAT AŽ PŘI MONTÁŽI, NA MÍSTĚ SAMĚM A JE NUTNÉ PŘÍPUSOBIT MÍSTNÍM PODMÍNKÁM

-KABELOVÉ TRASY BUDOU OZNAČENY DLE ČSN 73 0895 čl.12.1

-ROZMÍSTĚNÍ JEDNOTLIVÝCH PŘÍPOJNÝCH BODŮ JE POUZE ORIENTAČNÍ, NUTNO KOORDINOVAT S NÁVRHY TECHNOLOGICKÝCH ZAŘÍZENÍ JEDNOTLIVÝCH DODAVATELŮ TECHNOLOGIÍ

-VŠEKERÉ VOLNÉ VEDENÉ KABELY BUDOU V BEZ HALOGENOVÉM PROVEDENÍ

-KABELOVÁ VEDENÍ VČETNĚ KABELOVÝCH TRAS URČENÝCH K POŽÁRNĚ BEZPEČNOSTNÍM ZAŘÍZENÍM VĚST ODDĚLENÉ OD OSTATNÍCH ROZVODŮ,BUDOU POUŽITY KABELY TŘ. REAKCE NA OHĚŇ B2ca.

-VŠEKERÉ PROSTUPY MEZI POŽÁRNÍMI ÚSEKY BUDOU UTEŠNĚNY CERTIFIKOVANÝMI PROTIPOŽÁRNÍMI UCPCÁVKAMI DLE ČSN 33 2000-5-52 ed.2, čl.527.2

-NEDILNOU SOUČÁSTÍ TĚTO VÝKRESOVÉ DOKUMENTACE JE TECHNICKÁ ZPRÁVA

LEGENDA MÍSTNOSTÍ 3.NP

ČÍSLO MÍSTNOSTI	ČEJ. MÍSTNOSTI	PLOCHA m²	SVĚTLA výška(mm)
3.01	SCHODIŠTĚ	23,41	2500
3.02	VÝHAI	4,34	
3.03	HRADLOVNÍ GARÁŽ A	1037,64	2500
3.04	RAMPY	75,87	2500
3.05	RAMPY	75,87	2500
3.06	SCHODIŠTĚ	29,00	2500
3.07	INSTALAČNÍ SÁCHA	2,16	
3.08	INSTALAČNÍ SÁCHA	2,16	
3.09	INSTALAČNÍ SÁCHA	2,16	
3.10	INSTALAČNÍ SÁCHA	2,16	
3.11	HRADLOVNÍ GARÁŽ B	1073,94	2500
3.12	SCHODIŠTĚ	31,42	3500
3.13	VÝHAI	5,00	
3.14	KANCELÁŘE, KUCHYŇKA	172,10	3500
3.15	INSTALAČNÍ SÁCHA	1,00	
3.16	PŘEDSÍŇKA WC	1,38	2500
3.17	WC ŽENY INVALIDNÍ	3,96	2500
3.18	WC MUŽI INVALIDNÍ	3,96	2500
CELKEM		2547,70	

SYSTÉM ZNAČENÍ KABELŮ SK

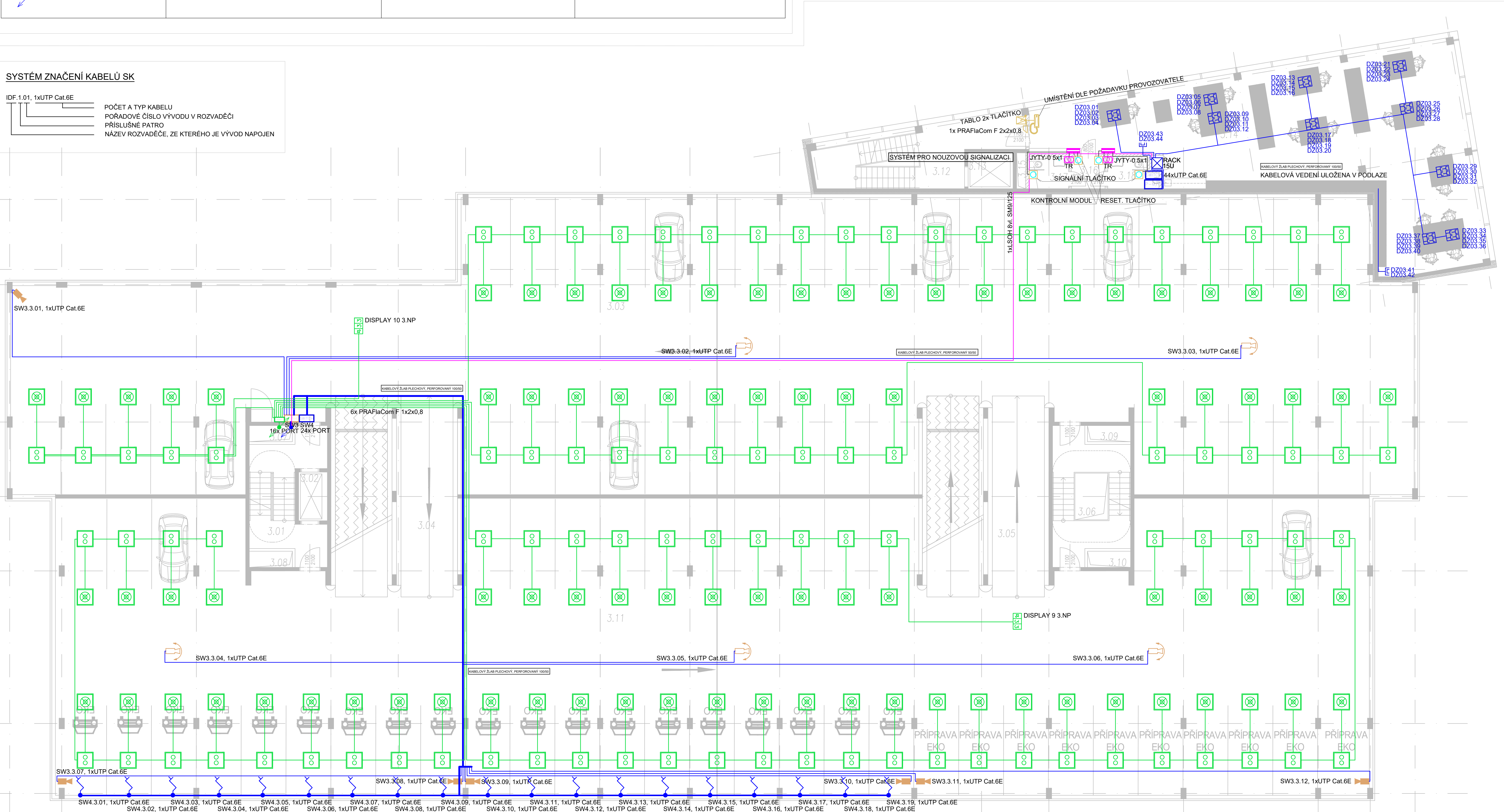
IDF. 1.01, 1xUTP Cat.6E

POČET A TYP KABELU

POŘADOVÉ ČÍSLO VÝVODU V ROZVADĚČI

PŘÍSLUŠNÉ PATRO

NÁZEV ROZVADĚČE, ZE KTERÉHO JE VÝVOD NAPOJEN



OCHRANA PŘED ÚRAZEM:
U NAPĚTOVÝCH SOUSTAV DO AC 1 kV JE OCHRANA PŘED ÚRAZEM ELEKTRICKÝM PROUDEM ZAJIŠTĚNA UPLATNĚNÍM ODPOVÍDAJÍCÍCH OPATŘENÍ DLE ČSN EN 61140 ed. 3 A ČSN 33 2000-4-41 ed. 3.
AC 400/230 V / TN - AUTOMATICKÝM ODPOJENÍM OD ZDROJE S OCHRANNÝM UZEMNĚNÍM, OCHRANNÝM POSPOJOVÁNÍM A PROUDOVÝMI CHRÁNIČI

NÁZEV AKCE			
AKADEMICKÉ NÁMĚSTÍ VČETNĚ PARKOVACÍHO DOMU			
GENERALNÍ PROJEKTANT:		INVESTOR:	AUTORIZACE:
<div>PROJEKTANT MICHAL KRISTEN</div> <div>Michal Kristen</div> <div>Ing. arch. Michal Kristen Svatopluka Čecha 35, 612 00 Brno TEL: 77 73 12 123, MOB: 77 73 12 345 WWW.AC-ELEKTRO.CZ</div>		Statutární město Brno Dominikánské nám. 196/1, 602 00 Brno	
		OBJEDNATEL PROJEKTU:	
		Svatopluka Čecha 35, 612 00 Brno	
		SUBODAVATEL:	ČÍSLO PAR:
		AC-Elektro	
		Lechovice 189, 671 63, Lechovice www.ac-elektro.cz	
VYPRACOVAL:	Ing. arch. Tomáš Jelínek	AUTORIZOVAL:	Bc. Jiří Novotný
HLAVNÍ INŽENÝR:	Ing. arch. Michal Kristen	VYPRACOVAL:	Bc. Jiří Novotný
PROFESNÍ ČÁST:			
SO.02-SLP ELEKTROINSTALACE SLABOPROUD			
OBSAH:	DISPOZIČNÍ ŘEŠENÍ ELEKTROINSTALACE SLABOPROUDÉ ROZVODY 3.NP		DATUM: 4/2021
STUPEŇ PD:	DPS DOKUMENTACE PRO PROVÁDĚNÍ STAVBY	MĚŘITKO: 1:100	REVIZE:
		ČÍSLO VÝKRESU:	
		SO.02.SLP-205	- 00